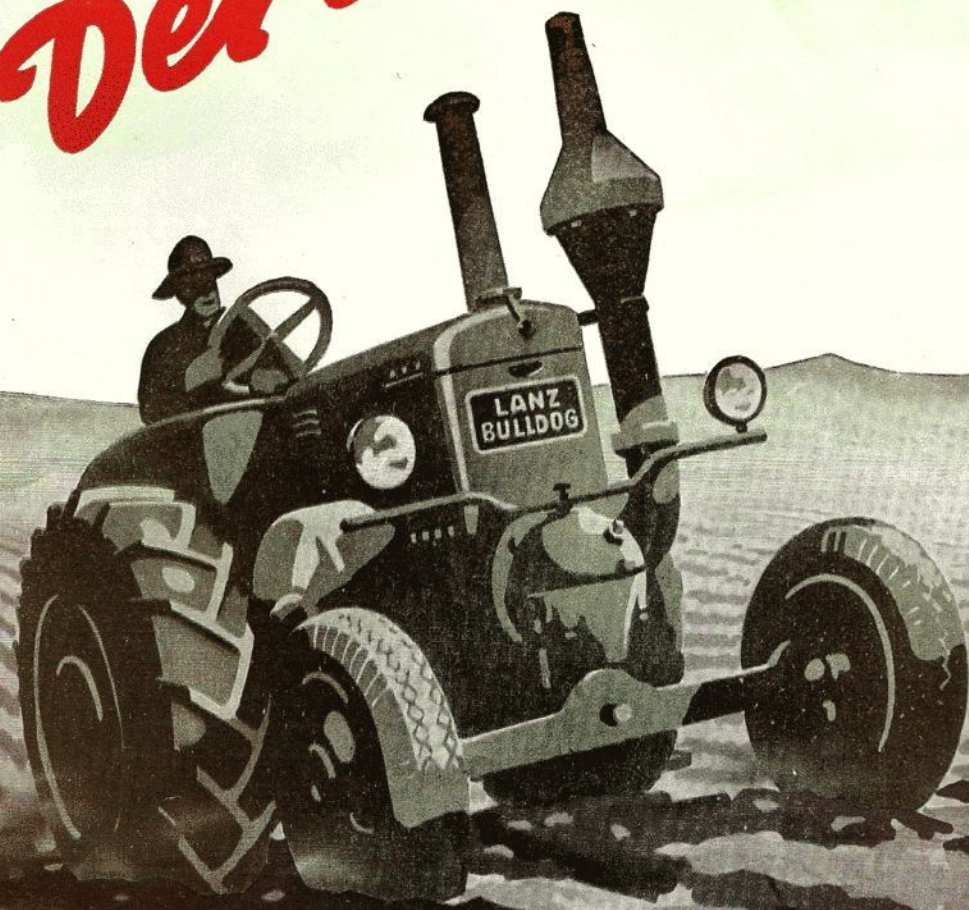
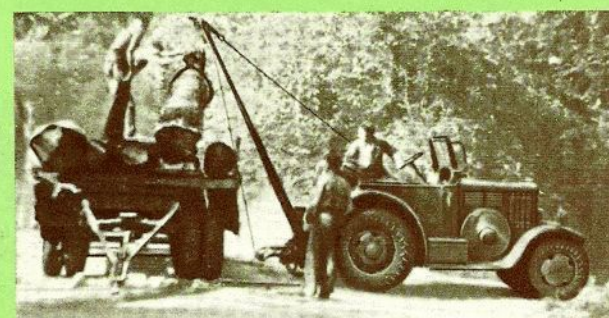
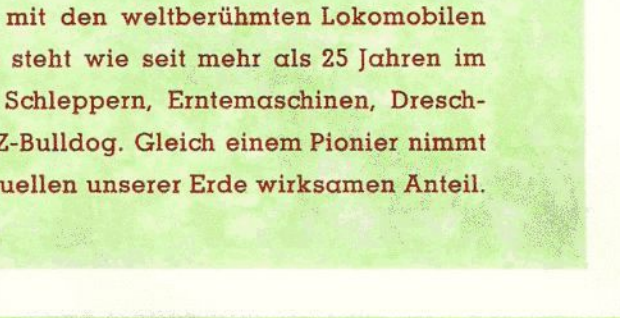
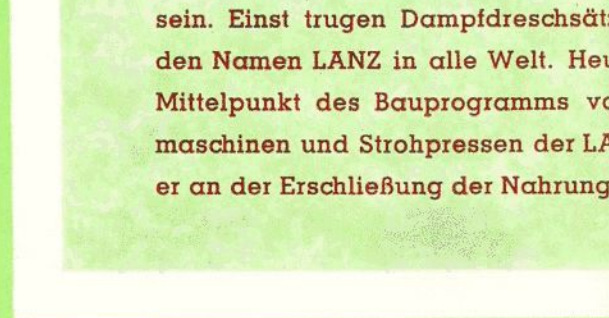
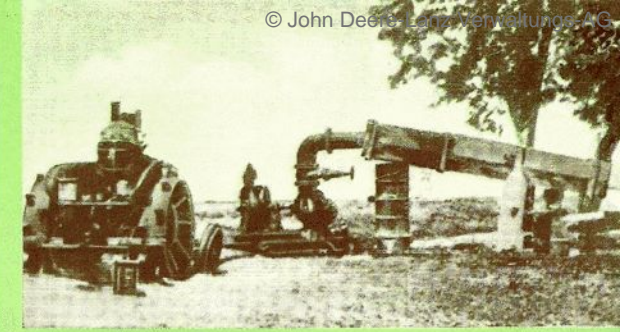
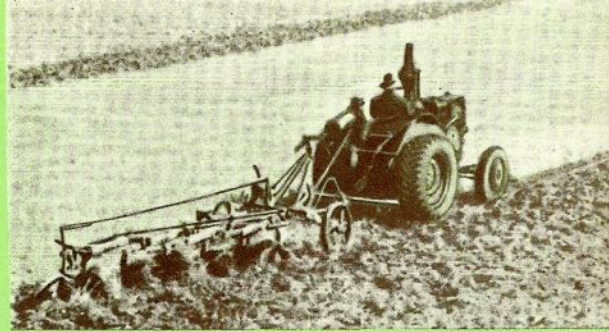


Der Pionier



LANZ



Die Mechanisierung der Landwirtschaft

macht in aller Welt gewaltige Fortschritte. Neun Jahrzehnte arbeitet LANZ nun schon an der dankbaren Aufgabe, der Landwirtschaft aller Länder immer vollkommenere technische Betriebsmittel in die Hand zu geben. Überall findet man Zeugen dieses eifrigen Bemühens, der Menschheit dienlich zu sein. Einst trugen Dampfdreschätze mit den weltberühmten Lokomobilen den Namen LANZ in alle Welt. Heute steht wie seit mehr als 25 Jahren im Mittelpunkt des Bauprogramms von Schleppern, Erntemaschinen, Dreschmaschinen und Strohpressen der LANZ-Bulldog. Gleich einem Pionier nimmt er an der Erschließung der Nahrungsquellen unserer Erde wirksamen Anteil.

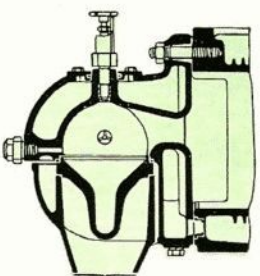
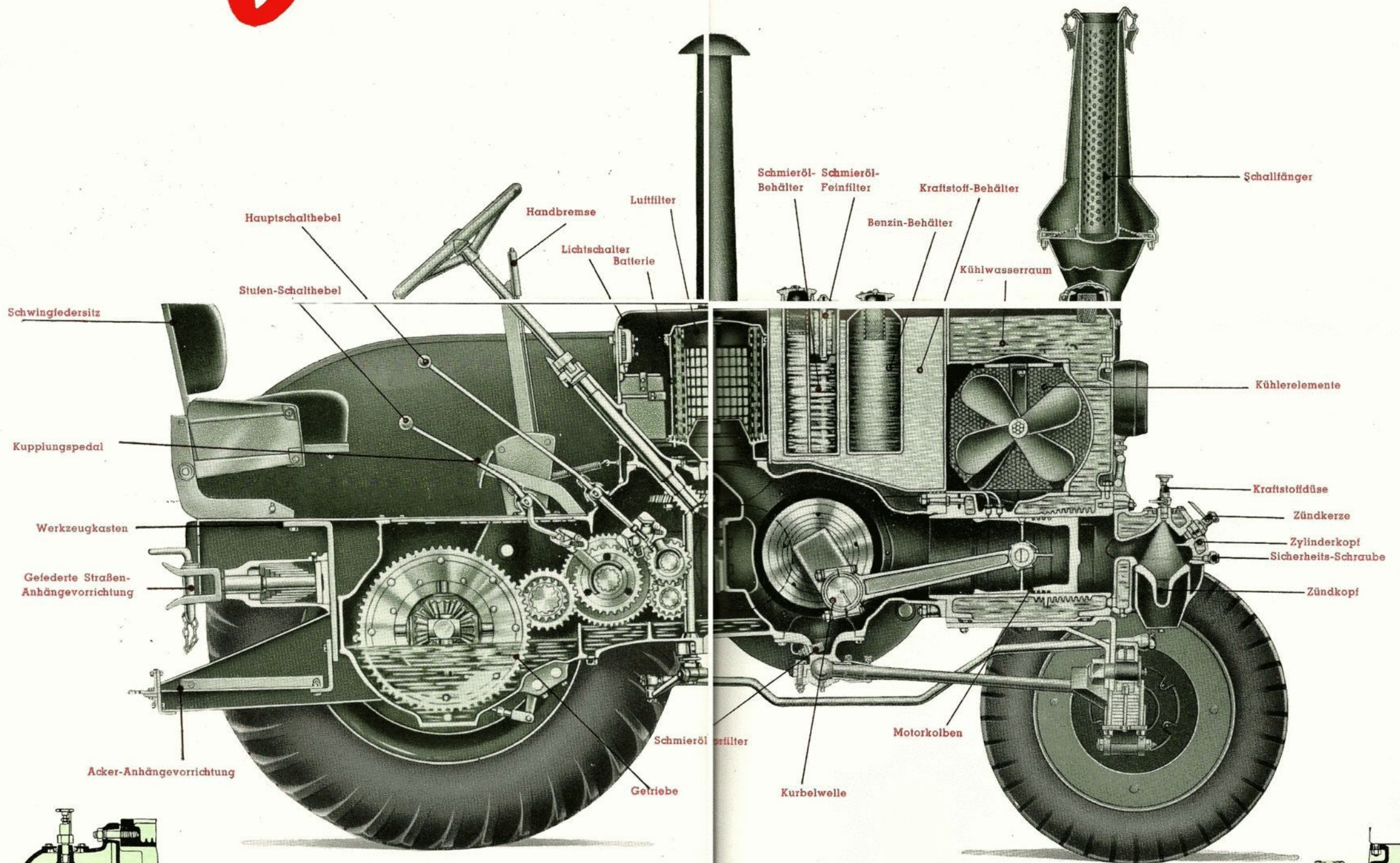
LANZ

In mehr als 25-jähriger Entwicklungsarbeit ist der LANZ-Schlepper zu höchster wirtschaftlicher und technischer Vervollkommnung gebracht worden, und mit Recht gilt LANZ im Bau von Schweröl-Schleppern als

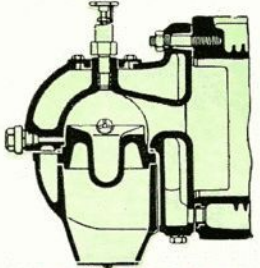
Der Pionier

Die Verbreitung des LANZ-Schleppers über die ganze Welt bestätigt seine vorteilhafte Verwendungsmöglichkeit unter den verschiedensten Verhältnissen.

Infolge seiner besonderen, ebenso einfachen wie zweckmäßigen Bauart, eindeutig gekennzeichnet durch den robusten Einzylinder-Zweitakt-Mitteldruck-Rohölmotor ist der LANZ-Schlepper eine auffallend unverwüsthliche Maschine, die einen störungsfreien Betrieb gewährleistet. Auch bei schwierigstem Einsatz, schwerster Belastung, geringer Pflege und rauher Bedienung erfüllt der Schlepper höchste Anforderungen an Betriebsbereitschaft, Betriebssicherheit und erreicht eine geradezu erstaunliche Lebensdauer.

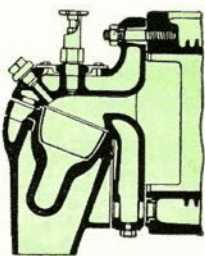


Brennraum für Gasöl

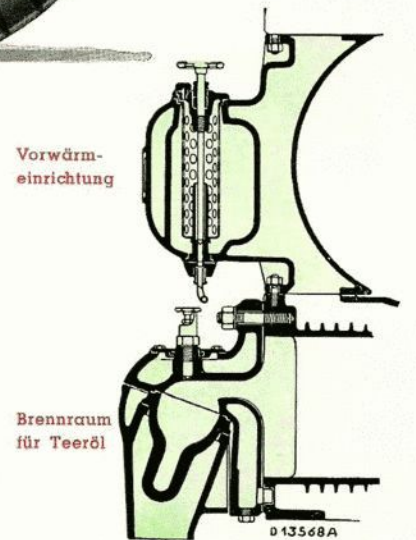


Brennraum für Benzin

Brennräume des Lanz-Bulldog-Motors für verschiedene Kraftstoffe



Brennraum für Spiritus



Vorwärm-einrichtung

Brennraum für Teeröl

013568A

Der LANZ-Schlepper ist besonders für den Betrieb mit billigsten Schwerölen, wie Fuel-Oil, Mazut, Pakura konstruiert und auch in dieser Beziehung zu höchster technischer Vervollendung gebracht worden; erforderlichenfalls läuft er auch wirtschaftlich mit hochwertigeren Kraftstoffen, wie Gasöl, Dieselöl, Petroleum u. a. Nach geringfügigen Änderungen am Motor kann der LANZ-Schlepper auch mit Teerölen und Pflanzenölen betrieben werden. Die hohe technische Entwicklung seines Motors zeigt sich auch in dem günstigen Brennstoffverbrauch, der ein Beweis für die gute Brennstoffausnutzung ist.

Von den technischen Einzelheiten sind besonders hervorzuheben: Das einfache, gegen störende Einflüsse weitestgehend geschützte Schmier-system, die äußerst wirksame Luftfilterung durch das einfache LANZ-Hochleistungs-luftfilter und nicht zuletzt die pumpenlose, außerordentlich groß bemessene Kühlung, die auch beim Einsatz in den heißen Zonen nur geringen Wasserverbrauch aufweist.

Die LANZ-Acker-Schlepper haben 3-Gang-, die luftbereiten Maschinen 6-Gang-Getriebe; ihre auf Grund der langen Erfahrung festgelegten Geschwindigkeiten ermöglichen jeweils beste Ausnutzung des Motors und gute Anpassung der Geschwindigkeit an die Art der Arbeit bzw. an Last und Gelände. Die sehr groß bemessenen Räder und Reifen in Verbindung mit günstiger Gewichtsverteilung gewährleisten gutes, sicheres Fahren auch unter schwierigsten Verhältnissen.

LANZ

LANZ

Bulldog-Schlepper

25 PS - 35 PS - 45 PS Schlepper für die Landwirtschaft
eisen- und luftbereit

25 PS Allzweck-Schlepper mit verstellbarer Spurweite

55 PS Industrie- und Verkehrs-Schlepper

LANZ

Heuernie-Maschinen

Anbau-Grasmäher, Schlepper-Wender-Rechen

Gespann-Grasmäher, Wender und Rechen

LANZ

Getreideernie-Maschinen

5' Gespann-Bindemäher, 5' Zapfwellenbinder

6', 7' und 8' Ölbad-Schlepper-Binder

LANZ

Dreschmaschinen

Neuzeitliche Stahldreschmaschinen

LANZ

Strohpressen

Schwingkolben-Strohpressen, Bauart SK

LANZ

Kartoffelroder

Vollölbad-Kartoffelroder LK 20 und LK 30

Vorratsroder VR 2 für Kartoffeln und Rüben

HEINRICH **LANZ** MANNHEIM
Aktiengesellschaft

Telegrammwort: Lanzwerk

Telefon 435 55