

LANZ

Eil-Bulldog



Die Zugmaschine,
die große Lasten
schnell
zuverlässig
und billig
befördert.

38 PS

30 PS

20 PS



Diejenige Maschine ist für Sie die richtige, die sowohl in Zeiten starker wie geringer Beschäftigung gleich wirtschaftlich ist!

Darum: vergleichen und prüfen Sie eingehend, welche Maschine den Zwecken und Forderungen Ihres Fuhrbetriebes entspricht, bevor Sie sich entscheiden!

Hören Sie, was wir Ihnen dazu zu sagen haben!

Pferdebetrieb kommt für Sie nicht mehr in Frage. In Zeiten wirtschaftlicher Belebung werden Sie infolgedessen mit dem Gedanken spielen, einen Lastwagen mit hoher PS-Zahl und hoher Geschwindigkeit für Ihre Transporte anzuschaffen. Berücksichtigen Sie aber, daß Ihnen je nach Jahreszeit und Geschäftslage nicht immer der volle Beschäftigungsgrad sicher ist! In solchen Zeiten bedeutet allein schon der Besitz einer zu starken Maschine eine sehr fühlbare Belastung: der hohe Anschaffungspreis bringt hohe Verzinsungs- und Abschreibungsbeträge mit sich, der stärkere Motor hohe Betriebsstoff-Verbrauchszahlen, die auch bei geringer Belastung — wegen der Größe des Motors — hoch bleiben.

Sie sind heute nicht mehr gezwungen, zwischen den beiden Extremen „Pferdebetrieb“ oder auf die Dauer zu kostspieligen „Lastwagenbetrieb“ wählen zu müssen. Zwischen beiden steht der wirtschaftlich arbeitende Schlepper und er füllt diese Lücke vorbildlich aus.

Ein Aggregat wie es der Lanz-Bulldog Lastschlepper ist, kann auch einmal einem vorübergehend eingeschrumpften Betriebsumfang angepaßt werden; die großen Lastwagenzüge dagegen verursachen bei nicht voller Ausnutzung ganz erhebliche, von der Leistung unabhängige, feststehende Kosten. Dazu kommt noch das häufige Brachliegen der Zugkraft während der Beladung und Entleerung des Laderaumes, und die geringe Ausnutzungsmöglichkeit der höheren Geschwindigkeiten auf kürzeren Ueberlandtransporten und in städtischen oder vorstädtischen Bezirken, also im Kurzstreckenverkehr. Hier sinkt die Durchschnittsgeschwindigkeit der hochpferdigen und schnellen Lastwagen auf eine Zahl herab, die auch von den weniger teuren Zugmaschinen mit weniger PS — aber gleicher Zugleistung — erreicht werden, weil sie ihre Geschwindigkeit dauernd beibehalten können.

*Gibt Ihnen das nicht
zu denken?*

Wenn Sie wirtschaftlich **schwere Lasten schneller als bisher** befördern wollen **sehen Sie sich einen unserer neuen Eil-Bulldog auf der Landstraße an!**

Der **Lanz-Eilbulldog** ist die **wirtschaftliche Zugmaschine** für gute wie für schlechtere Zeiten im Fuhrbetrieb: Er hilft sparen in der starken Beschäftigungszeit und arbeitet noch wirtschaftlich in Zeiten schwächerer Beschäftigung.

Der **Lanz-Eilbulldog** ist die gegebene Maschine für den Verkehr. Er zieht das Gleiche wie viel stärkere Maschinen und zwar **wesentlich billiger**, denn er verzichtet auf die Möglichkeit, **ab und zu** höhere Geschwindigkeiten herauszuholen, deren Erreichung — das zeigt die Lehre vom wirtschaftlichen Optimum — unverhältnismäßig teuer ist; immerhin erzielt man mit dem Lanz-Eilbulldog Durchschnittsgeschwindigkeiten, die **nicht wesentlich geringer** sind als die großer, teurer Lastwagenzüge, deren Konstruktion **hauptsächlich** auf große Entfernungen zugeschnitten ist.

Dazu die hervorragende, bei guter Disposition fast **100-prozentige Ausnutzung des Bulldogschleppers**, z. B. im Pendelverkehr: während der Zeit des Be- und Entladens eines Anhängers ist er schon wieder mit einem Wechselanhänger unterwegs und kann — angekommen — sofort vor den bereitstehenden nächsten Anhänger gespannt werden. Und dann die **Beweglichkeit und Wendigkeit** auf Baugelände, in Ziegeleien usw.: überall dort, wo Lastwagen nicht mehr eingesetzt werden können, kommt der Bulldog ohne weiteres durch.

*Gibt Ihnen das nicht
auch zu denken?*

Ueber die in Millionen von Betriebsstunden bewährten Mitteldruck-Motoren unserer Bulldog-Zugmaschinen, die im Gegensatz zu Diesel- oder Vergasermotoren weder Ventile, Stößel, Hebel, Nockenwelle und Zahnräder, noch Vergaser, Zündkerzen oder Magnet besitzen, brauchen wir nichts weiter zu sagen. Sie kennen ihre Bauart und Zuverlässigkeit! Auch in unseren neuen Eil-Schleppern finden sie Verwendung und bieten Ihnen Gewähr für einwandfreie Arbeitsleistung und Verarbeitung billiger Schweröle.

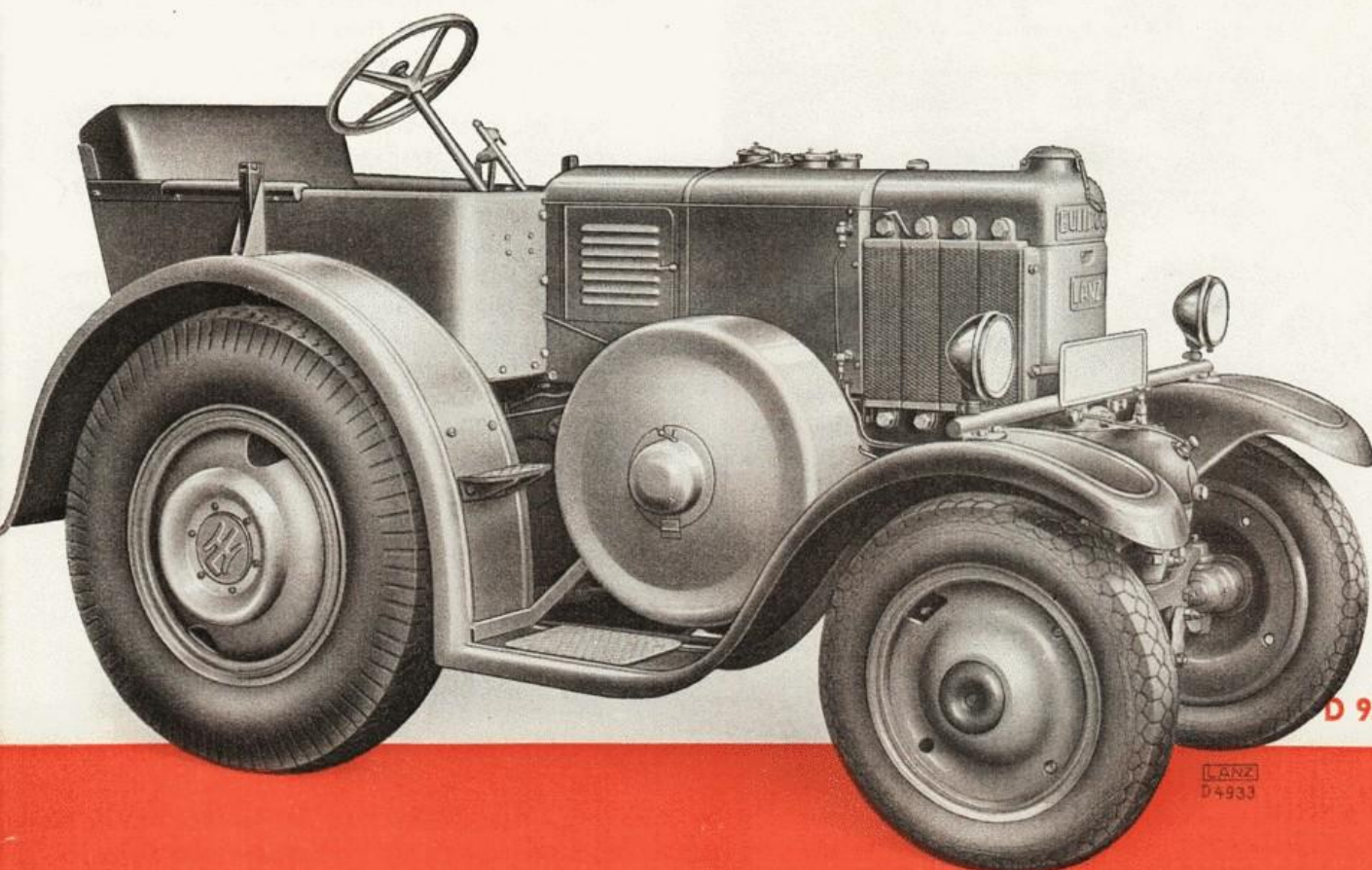
Etwa $\frac{3}{4}$ der in den letzten Jahren in Deutschland eingesetzten Schlepper sind Lanz-Schlepper mit dem überall wegen seiner Robustheit, Störungsfreiheit und Wirtschaftlichkeit anerkannten und beliebten Schweröl-Zweitakt-Bulldogmotor.

**Gibt Ihnen nicht auch ?
das zu denken**

Fragen Sie Bulldog-Besitzer, warum sie immer wieder Bulldog-Zugmaschinen kaufen:
weil der

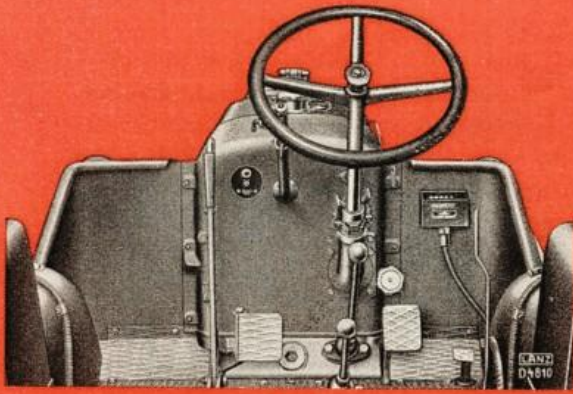
Bulldog unbedingt zuverlässig Tag für Tag

seine Arbeit unter oft schwierigsten Verhältnissen macht. Tausende von Bulldog arbeiten selbst nach langer Betriebszeit, im Gegensatz zu komplizierten Motoren, ohne Generalüberholungen. Kostspielige und zeitraubende Reparaturen und dementsprechende Verluste und Verdienstauffälle kennt man bei ihnen nicht, weil der Motor — wie die ganze Maschine — aus erstklassigem Werkstoff, aber **einfach, robust, zuverlässig und in Zehntausenden von Maschinen bewährt ist.**



D 9531

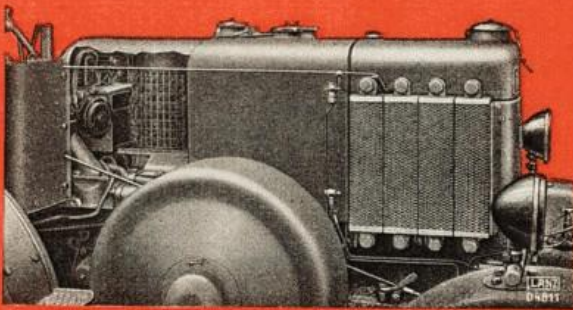
LANZ
D4933



1



2



3



4

Gut,

werden Sie sagen, ist a
Eilschlepper sonst aufzuweisen, wie s
worin liegen denn nund

Wir wollen Sie Ihnen nachstehend aufzählen:

6-Gang-Getriebe, also **6**, bei der 38 PS-Maschine mit Stufenregler sogar **12 vorteilhaft gewählte Geschwindigkeitsstufen**; damit ist eine bisher ungekannte Anpassung an Belastungen und Steigungen sowie Erreichung höherer Tages-Durchschnittsgeschwindigkeiten als bisher möglich.

Höchstgeschwindigkeit 25 km/St. (38 PS)
21 km/St. (30 PS) bzw. **20 km/St.** (20 PS)

Steuersäule auf der Seite, also nicht mehr in der Mitte angeordnet, sodas; auch der Beifahrer auf dem erstklassig gepolsterten Sitz, bequem Platz hat. (Bild 1).

Einhebel-Kupplung, Pedal wie beim Automobil links von der Steuersäule angeordnet. (Bild 1). Gegenüber früheren Ausführungen rückt diese Kupplung, genau wie beim Automobil, selbsttätig beim Zurückziehen des linken Fußes ein.

Fußbremshebel, ebenfalls wie beim Automobil **rechts von der Steuersäule angeordnet**, auf die Hinterräder wirkend (Bild 1 und 2). Luftdruckbremse auf besondere Bestellung.

Gaspedal, rechts von der Fußbremse zum Regulieren während der Fahrt (Bild 2); dadurch kann der Führer seine volle Aufmerksamkeit auf die Fahrbahn richten.

Bequeme Ausstattung des Führerplatzes. Die Autokotflügel schließen nach vorn an der Armaturenwand an; dieser Abschluß gewährt guten Schutz (Bild 1). Die feste, gußeiserne Armaturenwand weist die nötigen Instrumente auf und bildet gleichzeitig den Abschluß für eine Haube, die Luftfilter, Ölkanne, Batterie, Zündspule, Sicherungsdose, Schaltkasten und Boschhorn enthält (Bild 3). Alle Bedienungshebel sind leicht vom Führersitz aus erreichbar und bedienbar. Großer zuverlässiger Kilometerzähler und Richtungsanzeiger werden normal mitgeliefert (Bild 4).

uch der Bulldogmotor anerkannt unübertrefflich — was haben die neuen Lanz-
ind ihre Fahreigenschaften, Bedienbarkeit, besitzen sie Verbesserungen, kurz:
Die besonderen Vorzüge der neuen Lanz-Eilschlepper?

Hochleistungsfähige Seilwinde mit einer Seillänge bis 180 m; zuverlässige Seilzugkraft bis 3000 kg.

Geräumiges Führerhaus für die 38 und 30 PS-Maschinen, mit zwei seitlichen Türen, auf besondere Bestellung (Abb. Seite 6).

Großer Betriebsstofftank mit 103,5 bzw. 60 Ltr. Inhalt (Bild 3). Der Tank ist durch Wandungen unterteilt in Behälter von

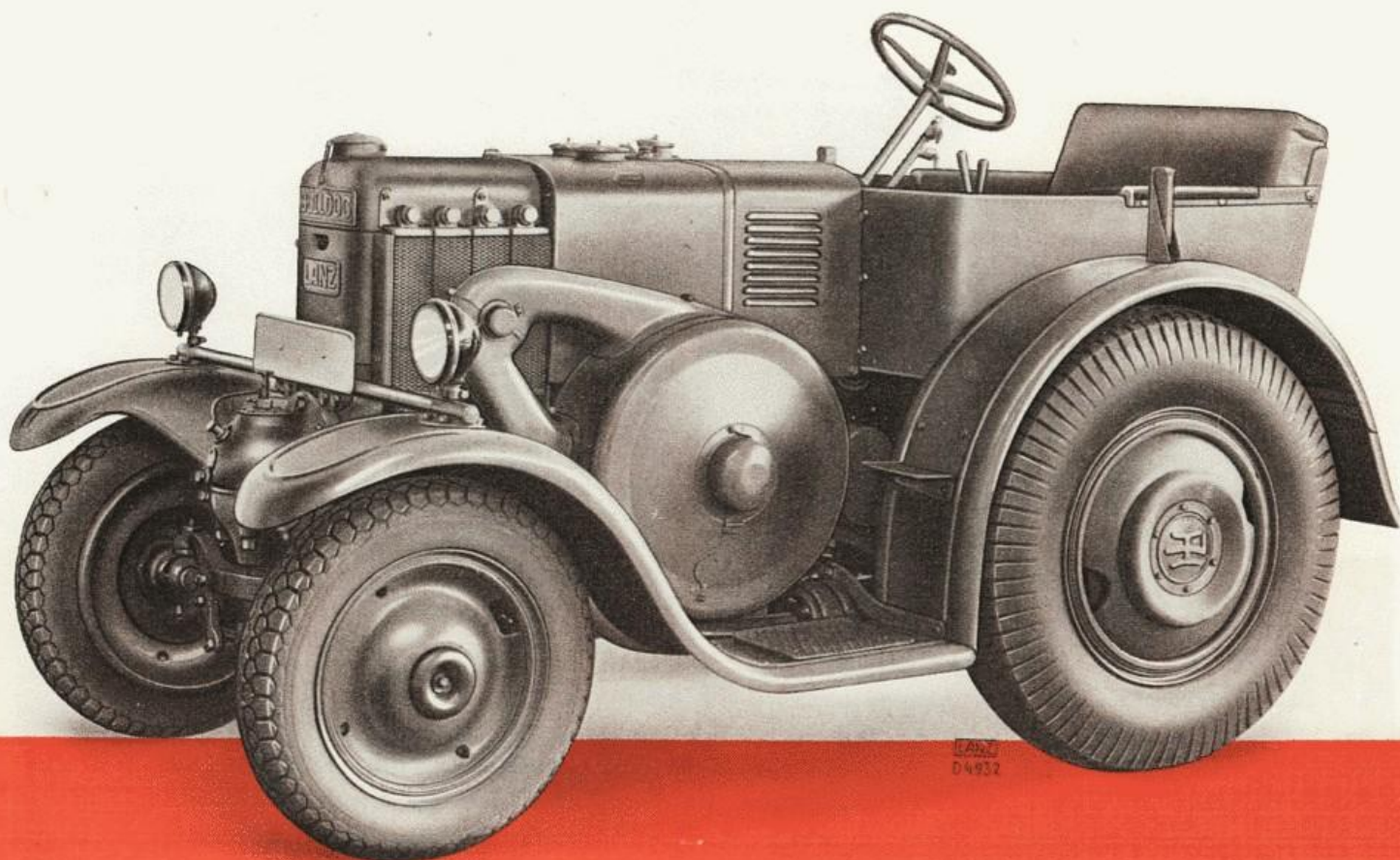
90	(bei 30 u. 38 PS)	bzw.	50	(bei 20 PS)	Liter für Schweröl
6,5	"	bzw.	5	"	Liter für Schmieröl
7	"	bzw.	5	"	Liter für Benzin

Die Öffnungen der Behälter sind besonders groß gehalten.

Schmieröl-Ersparnis dadurch, daß die Schmierölmenge für den Motor durch die Gashebelstellung automatisch geregelt wird: bei geringer Belastung wird damit erheblich an Schmieröl gespart.

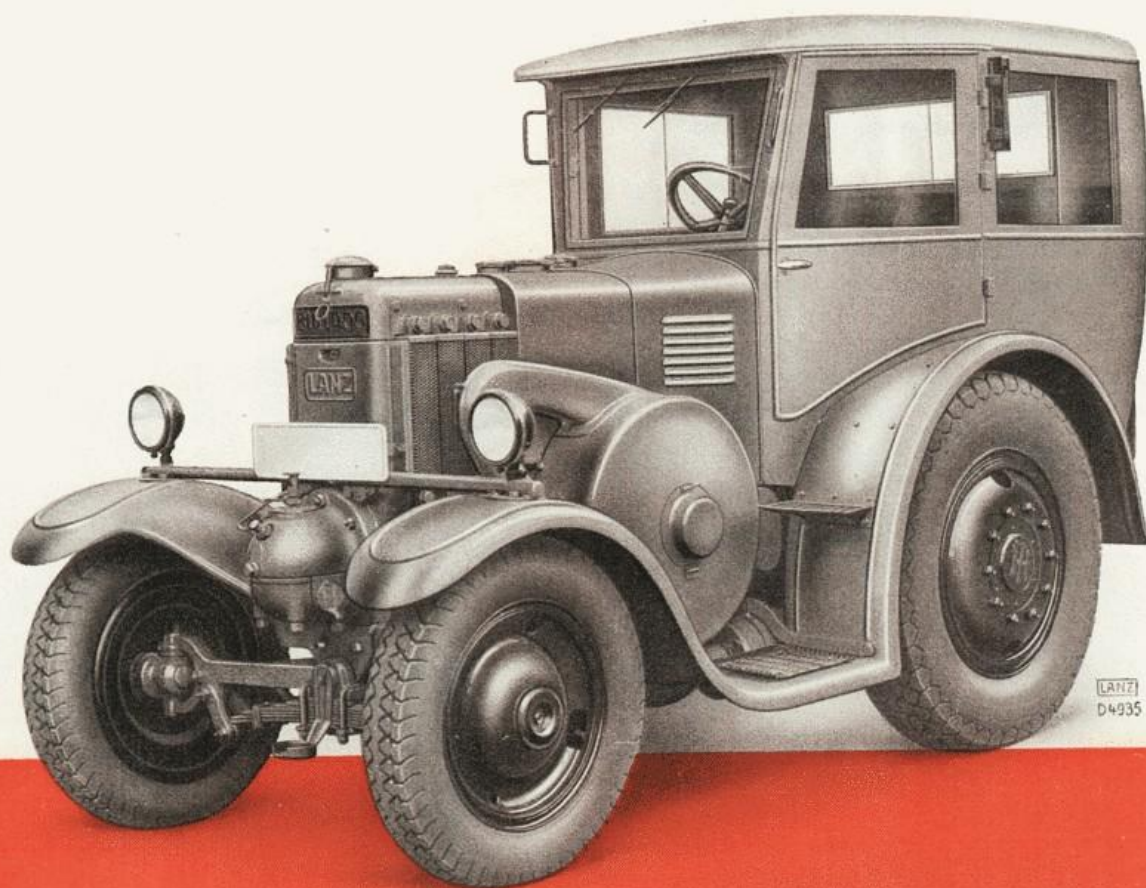
Antrieb der Brennstoffpumpe durch die **Daumenwelle**; dadurch unbedingte Zuverlässigkeit des Antriebes.

Boschöler neuerdings staubdicht **unter dem Schwungradschutz** angeordnet; dadurch leichter Zutritt und Handhabung beim Vorpumpen gewährleistet.



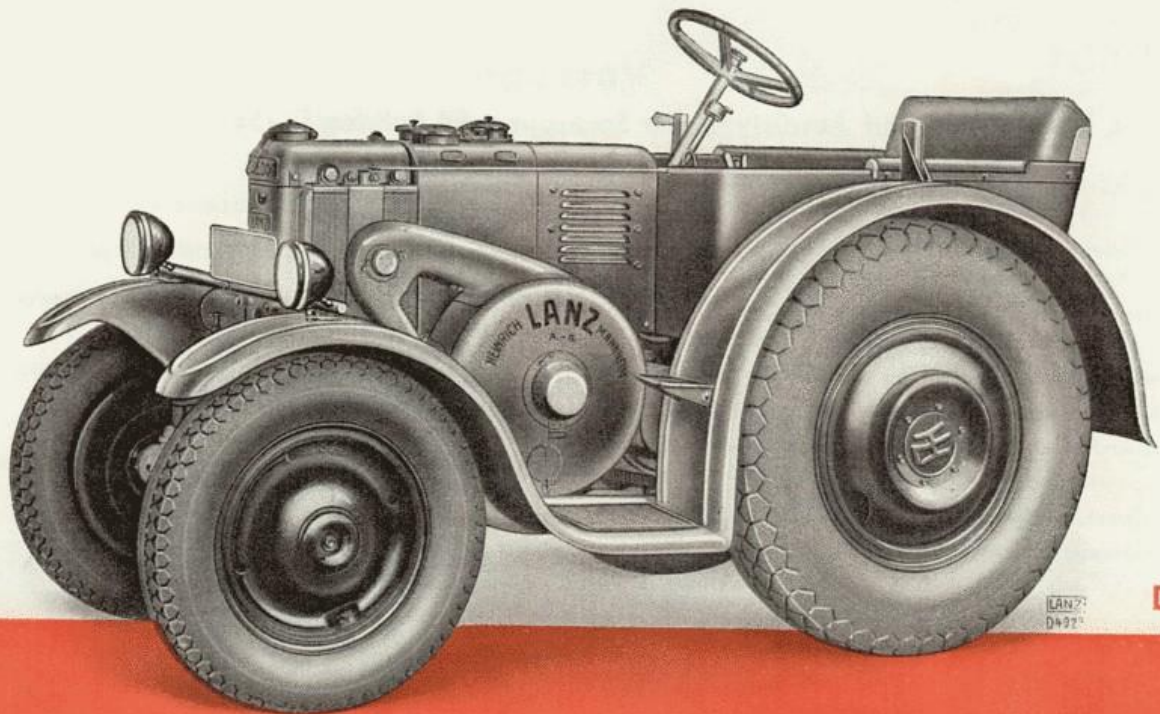
LANZ
D4932

*Lanz beweist
mit diesen neuen
schnellen Sechsgang Bulldog
seine Führerstellung
im Schlepperbau!*

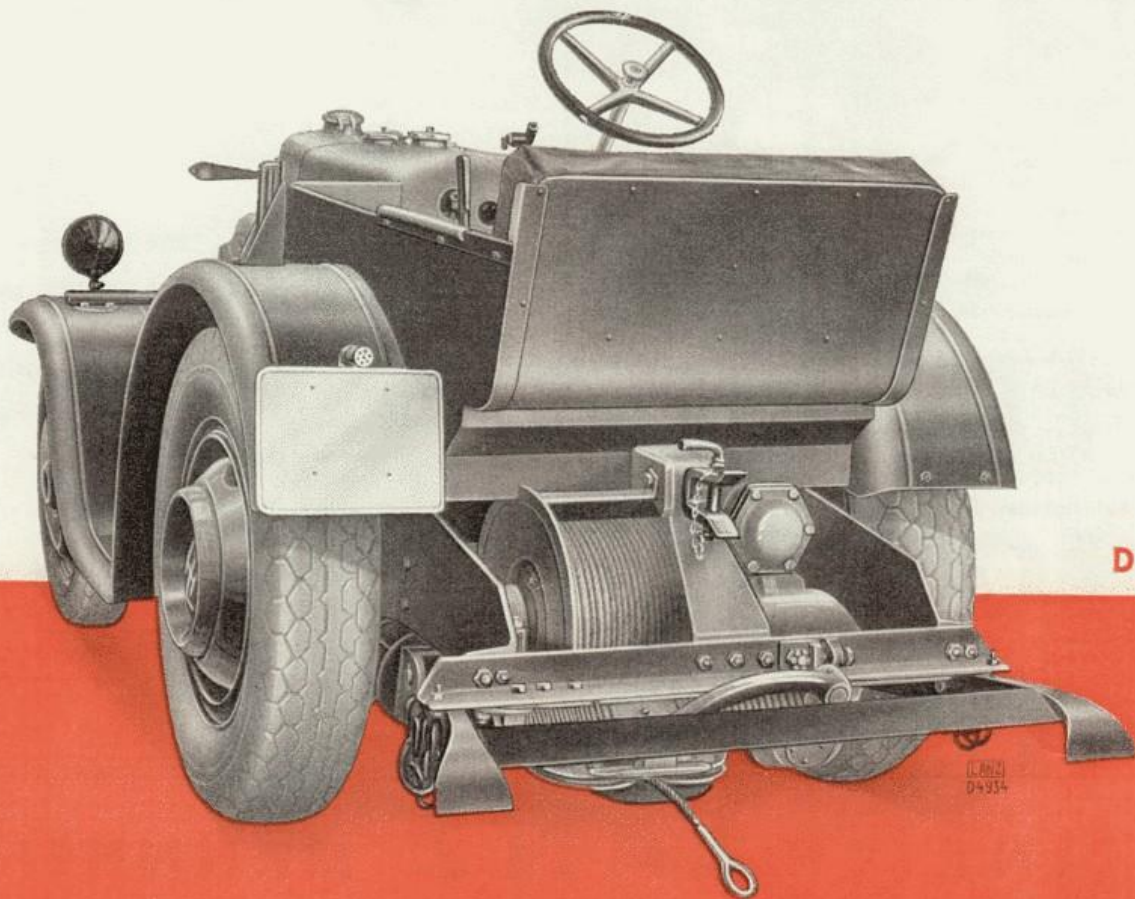


Wer einmal mit unseren neuen Sechsgang-Maschinen gearbeitet hat, gibt unumwunden die großen fahrtechnischen Vorteile und Verbesserungen, die dieser neue Bulldog bringt, zu. Wir haben in den Sechsgang-Maschinen wieder neue markante Qualitätsmerkmale den bisher bekannten und geschätzten Bulldog-Eigenschaften hinzugefügt, wir haben die Bulldog-Schlepper weiter vervollkommen und dadurch den wachsenden Ansprüchen unserer Kundschaft Rechnung getragen.

www.LANZ-BULLDOG-Homepage.de



D 7531



D 9538

D 7531
D 8531
D 9531

Vorzüge

in Konstruktion und Ausrüstung der Sechsgang Eil-Bulldog D 7531, D 8531, D 9531

- 6-Gang-Getriebe**, dadurch Anpassung an Steigungen und Belastungen.
- Einhebel-Kupplung** wie beim Automobil, dadurch leichtes Kuppeln und schnelles Schalten.
- Große Wendigkeit**, auf Baugelände, Kiesgruben, engen Straßen und kleinen Plätzen sehr vorteilhaft.
- Sofortige Startbereitschaft** durch elektrische Anlaufzündung.
- Elektrische Beleuchtung** mit unverwüstlicher Stahlbatterie.
- Steuersäule seitlich**, dadurch viel Platz für den Beifahrer.
- Angenehmer Sitz**, erstklassige Polsterbank.
- Automobilmäßige Hebelanordnung**.
- Geräumige Plattform** zum Mitnehmen von Geräten.

- Großer Brennstoffbehälter.**
- Schmierölsparsnis** durch automatische Regelung der Oelzufuhr.
- Praktische Unterbringung** von Luftfilter, Batterie usw. unter einer Haube.
- Wuchtiges, elegantes Aussehen** durch langgestreckte Form und ruhige Linien.
- Autokofflügen.**
- Weiche Federung** durch querliegende Halbelliptikfeder.
- Verstellbare Anhängervorrichtung.**
- Hinterrad- und Getriebebremse.**
- Billigste Brennstoffe**, Deutsches Gasöl, Braunkohlenteeröl, Gasöl, Dieselöl, Paraffinöl, Pflanzenöl usw.
- D 8538 und D 9538:** mit Seilwinde.
- D 8539 und D 9539:** mit Führerhaus.

Sonderausrüstung: Luftdruckbremse (außer bei D 7531).

Technische Angaben:

Motor-Bauart: Liegender Einzylinder-Zweitakt-Mitteldruckmotor ohne Ventile, ohne Vergaser, mit **Frischöl-Umlaufschmierung** für den Motor und **Preßschmierung** aller übrigen Teile des Schleppers, Wasserumlaufkühlung mit auswechselbaren Elementen, **Dreibackenkupplung, Kugelschaltung** mit sicherer Verriegelung.

Bezeichnung	D 7531	D 8531	D 9531
Normale Dauerleistung	20 PS	30 PS	38 PS
Zylinderbohrung, mm	170	225	225
Kolbenhub, mm	210	260	260
Hubraum, Liter	4,7	10,4	10,4
Drehzahl, U/min.	760	540	540/630
Betriebsstoff Behälter-Inhalt			
Brennstoff, Liter	50	90	90
Schmieröl, Liter	5	6,5	6,5
Benzin, Liter	5	7	7
Wasser, Liter	26	50	50
Brennstoffverbrauch			
pro PS/Std., etwa kg	1/4	1/4	1/4
Schmierölverbrauch			
je Arbeitstag, etwa kg	1,8	2,2	2,2
Riemenscheibendurchmesser*			
mm	540	680	680
Riemenscheiben-Breite, mm			
	150	190	190
Bereifung: Luft			
vorn 30x5 (7,00-20), hinten 42x9 (10,50-24) bei D 7531 auch 40x8 (9,00-24)**			
	42x9	40x8	42x9
Geschwindigkeiten, km je Std.			
1. Gang	3,1	2,9	3,3
2. Gang	4,7	4,4	4,8
3. Gang	6,5	6,2	7,1
4. Gang	9,5	9,0	10,0
5. Gang	14,6	13,8	14,6
6. Gang	20,0	19,0	21,6
Rückwärts 1. Gang	4,2	4,0	4,1
Rückwärts 2. Gang	13,1	12,3	12,6

Bezeichnung	D 7531	D 8531	D 9531
Zugleistungen im 1. Gang auf guter, fester, trockener StraÙe, Zentner . . . über			
	400	500	600
Größte Länge der Maschine, mm			
	2935	3300	3300
Größte Breite, mm			
hinten einfach luftbereift	1700	1800	1800
hinten doppelt luftbereift	—	2255	2255
Größte Höhe (Auspuff n. unten)			
bei 42x9, mm	1785	1860	1860
bei 40x8, mm	1755	—	—
Achsabstand, mm			
	1645	1940	1940
Bodenfreiheit, bei 42x9, mm			
	245	270	270
Bodenfreiheit, bei 40x8, mm			
	215	—	—
Spurweite von Radmitte zu Radmitte			
vorn, mm	1245	1355	1355
hinten einfach luftbereift, mm	1290	1425	1425
hinten doppelt luftbereift, mm	—	1690	1690
Verstellbare Anhängervorrichtung über dem Boden			
bei 42x9, mm	580/705	580/705/770	580/705/770
bei 40x8, mm	550/675	—	—
Wendekreishalbmesser, m			
	3,6	4,2	4,2
Hinterräder, wirksamer			
Ø der Reifen 42x9, mm	1125	1125	1125
Ø " " 40x8, mm	1060	—	—
„ Breite der Reifen, mm	275	275	275
Vorderräder, wirksamer Ø der Reifen, mm			
	800	800	800
Vorderräder Breite d. Reifen, mm			
	175	175	175
Gewicht: betriebsfertig			
hinten einfach luftbereift kg	3050	3800	3800
hinten doppelt luftbereift kg	—	4100	4100

* Riemenscheibe wird nur auf besonderen Wunsch mitgeliefert.
 ** 20 PS Eil-Bulldog D 7531 kann außer mit Luftbereifung 42x9 mit 40x8 geliefert werden.

HEINRICH LANZ MANNHEIM
 AKTIENGESELLSCHAFT